



**CRUZ
CONDE**

Academia de Enseñanza

GUÍA DEL PREUNIVERSITARIO

SELECTIVIDAD **2020**

¡NUEVAS FECHAS!
DEL 7 AL 9 DE JULIO

Plazo de registro: del 18 de mayo al 28 de junio 2020.

Plazo de matrícula: del 22 al 28 de junio 2020.

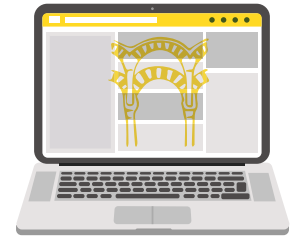
**¡EL MEJOR EQUIPO PARA
TU CARRERA!**



CURSO INTENSIVO **SELECTIVIDAD 2020**

¡AHORA ONLINE, 100% en DIRECTO!

¡COMO EN CLASE, DESDE CASA!



Del 22 de junio al 6 de julio (sábados incluidos)

De 8:00 a 15:00 h o de 15:15 a 21:15 h



¿POR QUÉ HACER NUESTRO INTENSIVO?

1 hora diaria por asignatura, sábados incluidos.	Más de 20 años de experiencia y una metodología propia.
Repaso completo del temario de todas las asignaturas.	MODELOS DE EXAMEN ADAPTADOS AL NUEVO FORMATO EBAU 2020.
Valioso material didáctico: Apuntes propios pensados para nuestros alumnos.	Te enseñaremos qué te van a preguntar y cómo debes responderlo.
Resolveremos todas tus dudas sobre los exámenes.	Profesorado licenciado con amplia experiencia.
Te ayudaremos a afrontar la prueba con éxito.	Excelentes resultados cada año.

1 ASIGNATURA - 99 € | 2 ASIGNATURAS - 149 € | DE 3 A 6 ASIGNATURAS (paquete completo) - 199 €

¡PLAZAS LIMITADAS! ¡RESERVA!

Puedes reservar tu plaza de forma telefónica. Hazlo lo antes posible y asegura tu plaza en nuestro curso. **¡No te relajes!** **¡Realiza con nosotros este último esfuerzo!** Juntos lograremos incrementar al máximo tus resultados. Con nuestra ayuda, podrás cumplir tus objetivos y llegar a tu meta. **¡QUEREMOS QUE CURSES LA CARRERA UNIVERSITARIA QUE TÚ ELIJAS!**

CON ACADEMIA CRUZ PONDE ¡LO CONSEGUIRÁS!

HORARIO EBAU 2020 ANDALUCÍA

Horario sujeto a cambios y acordado por la Comisión Coordinadora Interuniversitaria de Andalucía.

En paralelo, y buscando reducir al mínimo las aglomeraciones, especialmente el primer día (máxima afluencia y nerviosismo), el llamamiento a los alumnos del primer día se fija una hora antes del comienzo de las pruebas. Los estudiantes estarán citados a las 7:30 horas.

PRUEBAS DE ACCESO A LA UNIVERSIDAD 2020 - CONVOCATORIA ORDINARIA

	Día 1 - 7 DE JULIO	Día 2 - 8 DE JULIO	Día 3 - 9 DE JULIO	Día 3 por la TARDE - 9 DE JULIO
8:00	CITACIÓN	CITACIÓN	CITACIÓN	16:30 - CITACIÓN
8:30 10:00	Lengua Castellana y Literatura II	Fundamentos del Arte II Latín II Matemáticas II	Dibujo Técnico II / Biología Economía de la Empresa Cultura Audiovisual II	17:00 - 18:30 Examen incompatibilidad horaria
10:00 - 11:00	DESCANSO			18:30 - CITACIÓN
11:00 12:30	Historia de España	Griego II Matemáticas Apl. a Ciencias Sociales II	Diseño / Geografía / Química Lengua Extranjera (fase de admisión)	19:00 - 20:30 Examen incompatibilidad horaria
12:30 - 13:30	DESCANSO			
13:30 15:00	Lengua Extranjera (fase de acceso)	Física Historia de la Filosofía	Artes Escénicas Geología / Historia del Arte	



Convocatoria extraordinaria: 14, 15 y 16 de septiembre.

Los alumnos que necesiten obtener los requisitos de acceso, o quienes cumpliendo dichos requisitos quieran mejorar su calificación, deberán examinarse obligatoriamente de 4 asignaturas, realizando el siguiente itinerario:

FASE DE ACCESO

- LENGUA CASTELLANA Y LITERATURA II
- HISTORIA DE ESPAÑA
- PRIMERA LENGUA EXTRANJERA II (Inglés, Francés, Alemán, Italiano o Portugués)

- TRONCAL DE MODALIDAD ¹ (a elegir):	Bachillerato de SOCIALES: - MATEMÁTICAS APLICADAS A CIENCIAS SOCIALES II
	Bachillerato de CIENCIAS: - MATEMÁTICAS II
	Bachillerato de HUMANIDADES: - LATÍN II
	Bachillerato de ARTE: - FUNDAMENTOS DEL ARTE II

La calificación de la Fase de Acceso será el resultado de la media aritmética de las notas obtenidas en cada uno de los exámenes, expresada de 0 a 10 con tres cifras decimales y redondeada a la milésima. Dicha calificación deberá ser igual o superior a 4 puntos.

$$\text{Calificación de la Evaluación} = \frac{\text{Lengua Castellana y Literatura II} + \text{Historia de España} + \text{Lengua Extranjera II} + \text{Modalidad a elegir: Matemáticas Apl. a CC-SS II, Matemáticas II, Latín II, Fundamentos del Arte II}}{4}$$

La nota de acceso a la Universidad se calculará ponderando un **40% LA CALIFICACIÓN DE LA FASE DE ACCESO** y un **60% DE LA NOTA MEDIA DEL BACHILLERATO**:

$$\text{Nota Acceso} = (0,6 \times \text{Nota Media Bachillerato}) + (0,4 \times \text{Nota Fase Acceso})$$

Se alcanzarán los requisitos de acceso a la Universidad cuando el resultado de dicha suma sea igual o superior a 5 puntos.

FASE DE ADMISIÓN

Para mejorar su nota, los alumnos se podrán examinar con carácter opcional de hasta un máximo de 4 materias, a escoger entre las siguientes asignaturas:

- Artes Escénicas
- Biología
- Cultura Audiovisual II
- Dibujo Técnico II
- Diseño
- Economía de la Empresa
- Física
- Fundamentos del Arte II
- Geografía
- Geología
- Griego II
- Historia de la Filosofía
- Historia del Arte
- Latín II
- Lengua Extranjera II*
- Matemáticas Aplicadas a CC. SS. II
- Matemáticas II
- Química

*El alumno se podrá examinar de una **Segunda Lengua Extranjera** (Inglés, Francés, Alemán, Portugués, Italiano) siempre que sea distinta a la elegida en la Fase de Acceso. Estas asignaturas ponderarán entre 0 y 0,2 según su afinidad con los Grados Universitarios. Para calcular la nota de admisión a un Grado en concreto, se tomarán las calificaciones de un máximo de dos materias (por ejemplo, Materia 1 y Materia 2) con calificación igual o superior a 5 puntos, que multiplicadas por los respectivos parámetros otorguen la mejor de las notas de admisión.

NOVEDADES 2020: No se examinará en Andalucía de Análisis Musical II, Ciencias de la Tierra y del Medio Ambiente, Hª de la Música y de la Danza, Dibujo Artístico II, Técnicas de Expresión Gráfico-Plásticas y Tecnología Industrial II. No obstante, la nota de dichas asignaturas seguirá vigente y ponderará en los grados correspondientes este año, si se aprobaron en cualquiera de las dos convocatorias anteriores. A partir de la convocatoria de junio 2020, multitud de asignaturas han visto alteradas sus ponderaciones. ***iConsúltanos para más información!***

CÁLCULO DE LA NOTA DE ADMISIÓN

$$\text{Nota de Admisión} = (0,6 \times \text{Nota Media de Bachillerato}) + (0,4 \times \text{Calificación en Fase de Acceso}^1) + (\text{Parámetro de Ponderación de Materia 1 para el Grado} \times \text{Calificación en Materia 1}) + (\text{Parámetro de Ponderación de Materia 2 para el Grado} \times \text{Calificación en Materia 2})$$

¹También se podrá tener en cuenta para mejorar la nota de la Fase de Admisión, la calificación de la troncal de modalidad, siempre y cuando se haya obtenido en la misma una nota igual o superior a 5.

EJEMPLO: Alumn@ que quiere cursar **ENFERMERÍA. NOTA MEDIA DE BACHILLERATO: 8,75**

FASE GENERAL	FASE ESPECÍFICA	PARÁMETROS DE PONDERACIÓN EN ENFERMERÍA
Nota Lengua: 8	Nota Química: 8,5	0,2
Nota Inglés: 10	Nota Biología: 9,5	0,2
Nota Historia: 9		
Nota Matemáticas II: 8	Nota Matemáticas: 8	0,2
NOTA MEDIA: 8,75		

NOTA DE ADMISIÓN = $(0,6 \times 8,75) + (0,4 \times 8,75) + (0,2 \times 8,5) + (0,2 \times 9,5) = 12,35$



¿NECESITAS ORIENTACIÓN?

¡Te guiamos para aumentar al máximo las posibilidades de **ACCEDER A TU CARRERA!**

Haz clic para llamar:

957 492 259

679 073 496

ACADEMIA-CORDOBA.ES



NOTAS DE CORTE

CIENCIAS

INGENIERÍA Y ARQUITECTURA

ARTES Y HUMANIDADES

SOCIALES Y JURÍDICAS

CIENCIAS DE LA SALUD

GRADO EN	GENERAL
Administración y Dirección de Empresas	7,95
Administración y Dirección de Empresas + Derecho	5,863
Biología	6,626
Bioquímica	11,861
Ciencias Ambientales	5
Ciencia y Tecnología de los Alimentos	7,9
Cine y Cultura	5
Derecho	5
Educación Infantil	6,5
Educación Infantil (SAGRADO CORAZÓN)	5
Educación Infantil (itinerario bilingüe)	5
Educación Primaria	6,607
Educación Primaria (SAGRADO CORAZÓN)	5
Educación Primaria (itinerario bilingüe)	6,685
Educación Primaria (itinerario bilingüe) + Estudios Ingleses	10,616
Educación Social	7,883
Enfermería	11,24
Enología	5
Enología + Ingeniería Agroalimentaria y del Medio Rural	5
Estudios Ingleses	5
Filología Hispánica	5
Física	10,333
Fisioterapia	11,17
Gestión Cultural	5
Historia	5
Historia + Historia del Arte	5
Historia del Arte	5

Ingeniería Agroalimentaria y del Medio Rural	5
Ingeniería Civil	5
Ingeniería Civil + Recursos Energéticos y Mineros	5
Ingeniería Civil + Administración y Dirección de Empresas	5
Ingeniería Eléctrica	5
Ingeniería en Recursos Energéticos y Mineros	5
Ingeniería en Recursos Energéticos y Mineros + Ingeniería Eléctrica	5
Ingeniería Electrónica Industrial	5
Ingeniería Forestal	5
Ingeniería Forestal + Ingeniería Agroalimentaria y del Medio Rural	5
Ingeniería Informática	7,6
Ingeniería Mecánica	5
Medicina	12,791
Psicología	8,15
Química	5
Relaciones Laborales y Recursos Humanos	5
Traducción e Interpretación Francés	7,309
Traducción e Interpretación Francés + Filología Hispánica	5
Traducción e Interpretación Inglés	10,565
Traducción e Interpretación Inglés + Estudios Ingleses	10,411
Traducción e Interpretación Inglés + Filología Hispánica	9,975
Turismo	5
Turismo + Traducción e Interpretación Inglés	5
Veterinaria	11,287

¡TAMBIÉN IMPARTIMOS **CURSOS DE IDIOMAS!**



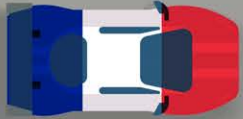
We prepare for

Cambridge

English Qualifications™

INGLÉS

B1 / B2 / C1



FRANCÉS

DELFB1 / DELFB2

957 492 259 / 679 073 496

ACADEMIA-CORDOBA.ES

*academiacruzconde@gmail.com / C/ José Cruz Conde 13, 1º **CÓRDOBA***

